



B-Line

• • • KATALOG
PVC

stály sortiment 2019/2020



Výhody spojené s PVC podlahovými krytinami

Ve srovnání s jinými podlahovými krytinami poskytuje PVC mnoho výhod:

Atraktivní vzhled pro všechny generace

Současná vyspělá technologie výroby umožňuje vyrobit naprosto špičkové designy, které dokonale imitují různé druhy prken, parket, bambusu, korku, dlažeb, kamenů, a to vše jen za zlomek ceny.

Tlumí kročejový hluk

PVC je velice příjemné na došlap a například oproti laminátovým plovoucím podlahám je výrazně tišší. Minimální kročejový i přenášený hluk přivítají zejména sousedi pod vámi v panelákových bytech. PVC podlahy tlumí zvuk nejvíce ze všech typů podlahových krytin, takže váš byt bude příjemně tichý.

Tepelná vodivost

Technologie, která byla při výrobě PVC krytiny použita, zajišťuje tepelnou vodivost.

Snadná údržba

PVC se velice snadno udržuje a čistí. Stačí běžná údržba pomocí vysavače a mopu a podlaha zůstane hygienicky čistá a beze skvrn. PVC nevodí rozlitá voda a bez problémů si poradí i s haváriemi typu prasklé akvárium či topení, rozbitá pračka apod.

PVC bytové

ESSENTIALS 320	6-7
EXPOLINE	8-9
JUMBO	10-11
TARKETT 300	12-13
TRENTO	14-15
SANTANA	16-17
VISION	18-19
PIETRO	20-21

PVC bytové s filcem

BLACKTEX	24-25
SMARTEX	26-27
SUPERTEX	28-29
CHROMETEX	30-31
TRENDTEX	32-33
TOPTX	34-35
PVC zátěžové	
AMBIENT	38-39
CENTRA	40-41

PVC zátěžové

HARDLINE	42-43
PURETEX	44-45
XTREME	46-49

Homogenní PVC

MIPOLAM TROPLAN	52-53
--------------------	-------

Informace, které vás zajímají...	54
Čisticí přípravky	55
Poznámky/ Piktogramy	57



Výhody bytových PVC

Bytové PVC podlahy plní požadavky na design i praktičnost a v posledních letech zaznamenaly obrovský boom. Od původních panelákových „lin“ k dnešnímu PVC uplynulo hodně času a technologie i materiály se posunuly o mílové kroky kupředu.

Bytové PVC předčí očekávání v mnoha bodech. O tomto materiálu panuje historicky mnoho mýtů a pověr, které se díky moderním PVC podlahám nezakládají na pravdě. Odborníci ze společnosti Koberce BRENO poskytli odpovědi na následující otázky:

Jaké jsou základní výhody PVC bytových podlah z praktického hlediska?

PVC podlahy poskytne uživateli komfort od prvního setkání. Tedy již prvotní manipulace a transport zakoupené podlahy jsou snadné. Samotné položení PVC podlahy v menších a prostorově jednoduše řešených místnostech není nikterak náročné. Dále při vlastním užívání PVC je vyzdvihovaná **schopnost tlumení kročejového hluku, vysoká odolnost proti vlhkosti a vodě, snadná údržba** a oproti dřevu či dlažbě také **vysoká odolnost vůči mechanickému poškození**.

Bytové PVC podlahy nejsou limitované ani co se dekoru týče. Podlahy dokážou zcela realisticky imitovat dřevěnou podlahu. Dřevo, coby přírodní materiál, je limitováno klasickým designem. Může dojít pouze k různým povrchovým úpravám nebo tónování. PVC naopak umožní vnést do klasických přírodních vzorů artové dekorové prvky, jako např. nápisy, vzory, otisky, různé reliéfy apod. Zároveň není zákazník limitován ani v barevné škále a to ani v nejjemnějším tónování.

PVC bytové

	třída zátěže	celková výška	šíře	nášlapná vrstva	podlahové vytápění	celková váha	hořlavost	povrchová úprava	podklad
ESSENTIALS 320	31	3,2 mm	3 a 4 m	0,30 mm	vhodné	2 300 g/m ²	C _{fl} -s1	PUR	-
EXPOLINE	41	2,0 mm	2, 3 a 4 m	0,40 mm	vhodné	1 600 g/m ²	B _{fl} -s1	PUR	-
JUMBO	31	3,6 mm	2, 3 a 4 m	0,35 mm	vhodné	2 400 g/m ²	B _{fl} -s1	-	-
TARKETT 300	32	3,0 mm	3 a 4 m	0,35 mm	vhodné	2 170 g/m ²	C _{fl} -s1	PUR	-
TRENTO	31	2,8 mm	2, 3 a 4 m	0,25 mm	vhodné	1 650 g/m ²	B _{fl} -s1	PUR	-
SANTANA	31	3,6 mm	2, 3 a 4 m	0,35 mm	vhodné	2 350 g/m ²	B _{fl} -s1	PUR	-
VISION	23 - 32	2,2 mm	2, 3 a 4 m	0,40 mm	vhodné	1 850 g/m ²	B _{fl} -s1	-	-
PIETRO	31	2,25 mm	5 m	0,25 mm	vhodné	1 700 g/m ²	B _{fl} -s1	PUR	-



ESSENTIALS 320

třída zátěže:	31	
celková výška:	3,2 mm	
šíře:	3 a 4 m	
nášlapná vrstva:	0,30 mm	
podlahové vytápění:	vhodné	
celková váha:	2 300 g/m²	
třída reakce na oheň:	C_{fl}-s1	
PUR:	ano	
použití kolečkové židle:	velmi dobré	
protiskluznost:	R10	



Better Indoor Air Quality



šife 3 a 4 m

Arcadia Natural Beige



šife 3 a 4 m

Authentic Beige



šife 3 a 4 m

Canadian Pine White



šife 3 a 4 m

Oak Dark Beige



šife 3 a 4 m

Oak White Grey



šife 3 a 4 m

Sherwood Blue Grey



šife 3 a 4 m

Sherwood Grege



šife 3 a 4 m

Sherwood Red Brown



EXPOLINE

třída zátěže:	41	
celková výška:	2,0 mm	
šíře:	2, 3 a 4 m	
nášlapná vrstva:	0,40 mm	
podlahové vytápění:	vhodné	
celková váha:	1 600 g/m²	
třída reakce na oheň:	B_{fl}-s1	
PUR:	ano	
použití kolečkové židle:	vhodné	
protiskluznost:	R10	

Golden Oak 036M



Fumed Oak 160M



Fumed Oak 196M

šíře 3 a 4 m

šíře 3 a 4 m



šíře 3 a 4 m

Golden Oak 036M



šíře 3 a 4 m

Golden Oak 060L



šíře 3 a 4 m

Hickory 636D



šíře 2, 3 a 4 m

Liana 199L



šíře 2, 3 a 4 m

Liana 663L



šíře 2, 3 a 4 m

Liana 909M



šíře 2, 3 a 4 m

Liana 919M



šíře 3 a 4 m

Oak Plank 026D



JUMBO

třída zátěže:	31	
celková výška:	3,6 mm	
šíře:	2, 3 a 4 m	
nášlapná vrstva:	0,35 mm	
podlahové vytápění:	vhodné	
celková váha:	2 400 g/m²	
třída reakce na oheň:	B_{fl}-s1	
PUR:	ne	
použití kolečkové židle:	ne	
protiskluznost:	R10	



Argentina 732

šíře 2, 3 a 4 m



Argentina 745

šíře 3 a 4 m



Bolivia 539

šíře 2, 3 a 4 m



Burgos 590

šíře 2, 3 a 4 m



šife 2, 3 a 4 m

Burgos 735



šife 2, 3 a 4 m

Camargue 512



šife 2, 3 a 4 m

Camargue 543



šife 3 a 4 m

Chaparral Oak 784



šife 3 a 4 m

Chaparral Oak 798



šife 2, 3 a 4 m

Module 535



šife 2, 3 a 4 m

Nimes 536



šife 2, 3 a 4 m

Nimes 581



šife 2, 3 a 4 m

Ponderosa 584



šife 3 a 4 m

Sorbonne 546



Arcadia Light Beige

TARKETT 300

třída zátěže:	32	
celková výška:	3,0 mm	
šíře:	3 a 4 m	
nášlapná vrstva:	0,35 mm	
podlahové vytápění:	vhodné	
celková váha:	2 170 g/m²	
třída reakce na oheň:	C_{fl}-s1	
PUR:	ano	
použití kolečkové židle:	velmi dobré	
protiskluznost:	R10	



Better Indoor Air Quality



šife 3 a 4 m

Arcadia Light Beige



šife 3 a 4 m

Authentic Natural



šife 3 a 4 m

Canadian Pine White



šife 3 a 4 m

Gea Light Brown



šife 3 a 4 m

Jura Brown



šife 3 a 4 m

Meleze Natural Yellow



šife 3 a 4 m

Soft Elm Grey



Line Oak 646D

TRENTO

třída zátěže:	31	
celková výška:	2,8 mm	
šíře:	2, 3 a 4 m	
nášlapná vrstva:	0,25 mm	
podlahové vytápění:	vhodné	
celková váha:	1 650 g/m²	
třída reakce na oheň:	B_{fl}-s1	
PUR:	ano	
použití kolečkové židle:	ne	
protiskluznost:	R10	



šíře 2, 3 a 4 m

Chalet Oak 00S



šíře 2, 3 a 4 m

Chalet Oak 066L



šíře 2, 3 a 4 m

Chalet Oak 939M



šíře 3 a 4 m

Chalet Oak 006M



šíře 2, 3 a 4 m

Honey Oak 263L



šíře 3 a 4 m

Line Oak 646D



šíře 3 a 4 m

Line Oak 906L



šíře 2, 3 a 4 m

Pearwood 264D



šíře 3 a 4 m

Stock Oak 666M



SANTANA

třída zátěže:	31	
celková výška:	3,6 mm	
šíře:	2, 3 a 4 m	
nášlapná vrstva:	0,35 mm	
podlahové vytápění:	vhodné	
celková váha:	2 350 g/m²	
třída reakce na oheň:	B_{fl}-s1	
PUR:	ano	
použití kolečkové židle:	ne	
protiskluznost:	R10	

Lime Oak 631M



Etago 977M



Etago 997D



Golden Oak 644M



šife 2, 3 a 4 m

Golden Oak 646M



šife 2, 3 a 4 m

Lime Oak 631M



šife 2, 3 a 4 m

Lime Oak 931M



šife 2, 3 a 4 m

Monterey Oak 017L



šife 2, 3 a 4 m

Monterey Oak 169M



šife 2, 3 a 4 m

Monterey Oak 669D



šife 2, 3 a 4 m

Monterey Oak 976M



šife 2, 3 a 4 m

Natural Oak 496M



Camarque T26

VISION

třída zátěže:	23 a 32	
celková výška:	2,2 mm	
šíře:	2, 3 a 4 m	
nášlapná vrstva:	0,40 mm	
podlahové vytápění:	vhodné	
celková váha:	1 850 g/m²	
třída reakce na oheň:	B_{fl}-s1	
PUR:	ne	
použití kolečkové židle:	ne	
protiskluznost:	R10	



šíře 2, 3 a 4 m

Avalon 917



šíře 2, 3 a 4 m

Avalon 934



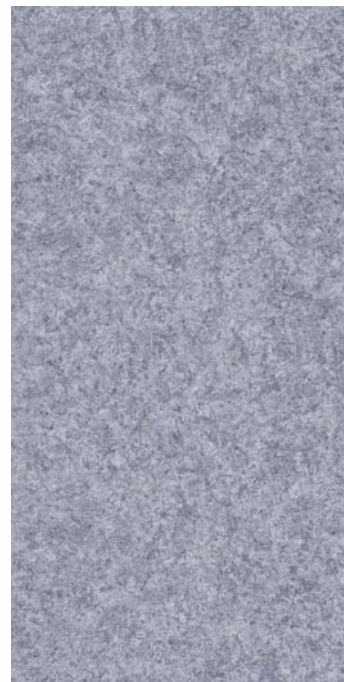
šíře 2, 3 a 4 m

Avalon 938



šíře 2, 3 a 4 m

Avalon 962



šíře 2, 3 a 4 m

Avalon 972



šíře 2, 3 a 4 m

Avalon 995



šíře 2, 3 a 4 m

Avalon 997



šíře 2, 3 a 4 m

Camarque T26



šíře 2, 3 a 4 m

Camarque T51



šíře 2, 3 a 4 m

Tavel T48



šíře 2, 3 a 4 m

Tavel T89



PIETRO

třída zátěže:	31	
celková výška:	2,25 mm	
šíře:	5 m	
nášlapná vrstva:	0,25 mm	
podlahové vytápění:	vhodné	
celková váha:	1 700 g/m²	
třída reakce na oheň:	B_{fl}-s1	
PUR:	ano	
použití kolečkové židle:	ne	
protiskluznost:	R10	





šíře 5 m

Fumed Oak 649M



šíře 5 m

Havanna Oak 634M



šíře 5 m

Havanna Oak 696L



šíře 5 m

Chalet Oak 096M



šíře 5 m

Sugar Oak 910L



šíře 5 m

White Oak 116S



Výhody bytových PVC s filcem

Objevíte výhody PVC s filcem pro maximální pohodlí.

Věděli jste například, že **zvýšené tepelně-izolační vlastnosti** spodní vrstvy z filcu navozují teplý a příjemný pocit pro bosé nohy? Níže se můžete dozvědět i o dalších výhodách spojení PVC právě s textilním podkladem.

Kromě jiného PVC s textilním podkladem má oproti jiným krytinám **vyšší zvukový útlum prostorového a kročejového hluku** a tím zajišťuje pohodu pro vaše bydlení.

Vynikající tvarová paměť PVC podlahy s filcovou podložkou **snižuje povrchové otlaky** od noh nábytku.

Vysoká elasticita spodní filcové vrstvy umožňuje při renovacích podlah rychlou a levnou pokládku **bez nutnosti lepení** až do velikosti 16 m².

Nejzajímavější vlastností je však **pokládka i na méně hladké povrchy**, např. dlažby, parkety nebo lité podlahy s nerovností spár do 2,5 mm šířky a 1mm hloubky.



PVC bytové s filcem

	třída zátěže	celková výška	šíře	nášlapná vrstva	podlahové vytápění	celková váha	hořlavost	povrchová úprava	podklad
BLACKTEX	41	2,8 mm	2, 3 a 4 m	0,40 mm	vhodné	1 950 g/m ²	B _{fl} -s1	PUR	FILC
SMARTEX	22	2,0 mm	3 a 4 m	0,20 mm	vhodné	1 400 g/m ²	B _{fl} -s1	-	FILC
SUPERTEX	23 a 32	3,8 mm	2, 3 a 4 m	0,40 mm	vhodné	2 400 g/m ²	C _{fl} -s1	-	FILC
CHROMETEX	23 a 31	3,8 mm	2, 3 a 4 m	0,50 mm	vhodné	2 500 g/m ²	C _{fl} -s1	PUR	FILC
TRENDTEX	23	2,35 mm	3 a 4 m	0,25 mm	vhodné	1 700 g/m ²	C _{fl} -s1	PUR	FILC
TOPTX	41	2,9 mm	4 a 5 m	0,40 mm	vhodné	1 950 g/m ²	B _{fl} -s1	PUR	FILC



White Oak 979L

BLACKTEX

třída zátěže:	41	
celková výška:	2,8 mm	
šíře:	2, 3 a 4 m	
nášlapná vrstva:	0,40 mm	
podlahové vytápění:	vhodné	
celková váha:	1 950 g/m²	
třída reakce na oheň:	B_{fl}-s1	
PUR:	ano	
použití kolečkové židle:	velmi dobré	
protiskluznost:	R10	

PODKLAD
FILC



Columbian Oak 629L

šíře 3 a 4 m



šife 4 m

Columbian Oak 636L



šife 3 a 4 m

Columbian Oak 649M



šife 3 a 4 m

Columbian Oak 692M



šife 3 a 4 m

Columbian Oak 939L



šife 3 a 4 m

Fumed Oak 169M



šife 3 a 4 m

Fumed Oak 966M



šife 2 a 4 m

Pamplona 970M



šife 3 a 4 m

Texas Oak 106L



šife 3 a 4 m

Texas Oak 136L



šife 4 m

Texas Oak 690M



šife 3 a 4 m

Texas Oak 906M



šife 3 a 4 m

Valley Oak 639M



šife 3 a 4 m

White Oak 979L



šife 3 a 4 m

White Oak 997D



šife 4 m

Zinc 996D



SMARTEX

třída zátěže:	22	
celková výška:	2,0 mm	
šíře:	3 a 4 m	
nášlapná vrstva:	0,20 mm	
podlahové vytápění:	vhodné	
celková váha:	1 400 g/m²	
třída reakce na oheň:	B_{fl}-s1	
PUR:	ne	
použití kolečkové židle:	ne	
protiskluznost:	R10	

PODKLAD
FILC





šife 4 m

Celina Wood 901M



šife 3 a 4 m

Golden Oak 361M



šife 3 a 4 m

Holly Oak 136M



šife 3 a 4 m

Holly Oak 193L



šife 4 m

Madura Fine Line 909D



šife 4 m

Natural Oak 936L



šife 3 a 4 m

Pure Oak 160M



šife 3 a 4 m

Pure Oak 190L



šife 3 a 4 m

Willow Oak 163M



šife 3 a 4 m

Willow Oak 636M



Camarque 543

SUPERTEX

třída zátěže:	23 a 32	
celková výška:	3,8 mm	
šíře:	2, 3 a 4 m	
nášlapná vrstva:	0,40 mm	
podlahové vytápění:	vhodné	
celková váha:	2 400 g/m²	
třída reakce na oheň:	C_{fl}-s1	
PUR:	ne	
použití kolečkové židle:	ne	
protiskluznost:	R10	

PODKLAD
FILC





šíře 2, 3 a 4 m

Argentina 542



šíře 2, 3 a 4 m

Argentina 554



šíře 3 a 4 m

Camarque 511



šíře 2, 3 a 4 m

Camarque 543



šíře 2, 3 a 4 m

Sorbone 541



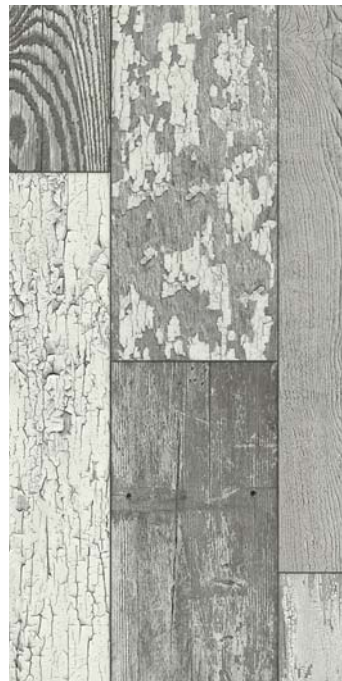
šíře 2, 3 a 4 m

Tavel 594



šíře 2, 3 a 4 m

Tundra 592



šíře 2, 3 a 4 m

Veneto 594



šíře 2, 3 a 4 m

Wander 534



šíře 2, 3 a 4 m

Wander 593



CHROMETEX

třída zátěže:	23 a 31	
celková výška:	3,8 mm	
šíře:	2, 3 a 4 m	
nášlapná vrstva:	0,50 mm	
podlahové vytápění:	vhodné	
celková váha:	2 500 g/m²	
třída reakce na oheň:	C_{fl}-s1	
PUR:	ano	
použití kolečkové židle:	ano	
protiskluznost:	R11	

PODKLAD
FILC





šíře 3 a 4 m

Fair Oak 531



šíře 3 a 4 m

Jacobsen 564



šíře 2, 3 a 4 m

Memphis 592



šíře 3 a 4 m

Oslo 538



šíře 3 a 4 m

Oslo 542



šíře 3 a 4 m

Oslo 565



šíře 3 a 4 m

Oslo 590



šíře 2, 3 a 4 m

Styx 592



šíře 2, 3 a 4 m

Styx 599



šíře 3 a 4 m

Tavel 594



šíře 3 a 4 m

Verbier 597



šíře 2, 3 a 4 m

Wander 536



šíře 2, 3 a 4 m

Wander 594



Tavel 554

TRENDTEX

třída zátěže:	23	
celková výška:	2,35 mm	
šíře:	3 a 4 m	
nášlapná vrstva:	0,25 mm	
podlahové vytápění:	vhodné	
celková váha:	1 700 g/m²	
třída reakce na oheň:	C_{fl}-s1	
PUR:	ano	
použití kolečkové židle:	ne	
protiskluznost:	R11	

PODKLAD
FILC





šíře 3 a 4 m

Jacobsen 534



šíře 3 a 4 m

Jacobsen 596



šíře 3 a 4 m

Sorbone 536



šíře 3 a 4 m

Tavel 554



šíře 3 a 4 m

Tavel 571



šíře 3 a 4 m

Veneto 593



šíře 3 a 4 m

Wander 597



TOPTEX

třída zátěže:	41	
celková výška:	2,9 mm	
šíře:	4 a 5 m	
nášlapná vrstva:	0,40 mm	
podlahové vytápění:	vhodné	
celková váha:	1 950 g/m²	
třída reakce na oheň:	B_{fl}-s1	
PUR:	ano	
použití kolečkové židle:	ne	
protiskluznost:	R10	





šife 5 m

Aged Oak 967M



šife 4 a 5 m

Cracked Oak 693D



šife 4 a 5 m

Lime Oak 069L



šife 4 a 5 m

Lime Oak 169M



šife 4 a 5 m

Lime Oak 796M



šife 5 m

Lime Oak 906L



šife 5 m

Texas Oak 620D



šife 5 m

Texas Oak 693D



Výhody zátěžových PVC

Zátěžové PVC jsou velmi odolné podlahové krytiny, které jsou určeny především k vybavení prostor s vysokou frekvencí pohybu, jako jsou kanceláře, obchody, školy, školky, jídelny, restaurace apod.

Protože jsou tato PVC určena do frekventovaných prostor, jsou konstruována tak, aby opravdu vyhovovala všem nárokům, které jsou na ně kladené.

Mezi hlavní vlastnosti, které by mělo každé zátěžové PVC mít, patří **vysoká nášlapná vrstva**, **odolná povrchová úprava z polyuretanu** (PUR zabraňuje znečištění), **odolnost proti otěru či bodovému zatížení**.

Kromě již zmiňovaných užitečných vlastností a na rozdíl od homogenního PVC, kde důraz na estetiku příliš kladen není, musí zátěžové PVC jako bonus nabízet i dekorativní vlastnosti. K dostání je v mnoha barvách a dekorech imitujících dřevo, kámen či dlažbu.

PVC zátěžové

	třída zátěže	celková výška	šíře	nášlapná vrstva	podlahové vytápění	celková váha	hořlavost	povrchová úprava	podklad
AMBIENT	42	2,5 mm	2, 3 a 4 m	0,70 mm	vhodné	2 600 g/m ²	B _{fl} -s1	PUR	-
CENTRA	43	2,0 mm	2, 3 a 4 m	0,60 mm	vhodné	2 543 g/m ²	B _{fl} -s1	PUR	-
HARDLINE	42	2,3 mm	2, 3 a 4 m	0,70 mm	vhodné	2 200 g/m ²	B _{fl} -s1	-	-
PURETEX	42	3,0 mm	2, 3 a 4 m	0,55 mm	vhodné	2 160 g/m ²	B _{fl} -s1	PUR	FILC
XTREME	43	2,0 mm	2, 3 a 4 m	0,70 mm	vhodné	2 800 g/m ²	B _{fl} -s1	PUR	-

AMBIENT

třída zátěže:	42	
celková výška:	2,5 mm	
šíře:	2, 3 a 4 m	
nášlapná vrstva:	0,70 mm	
podlahové vytápění:	vhodné	
celková váha:	2 600 g/m²	
třída reakce na oheň:	B_{fl}-s1	
PUR:	ano	
použití kolečkové židle:	vhodné	
protiskluznost:	R10	



Antique Oak 26M



Golden Oak 16M



Golden Oak 696L



Havanna Oak 613M



Havanna Oak 669D



šife 3 a 4 m

Havanna Oak 991M



šife 3 a 4 m

Hickory 909L



šife 2, 3 a 4 m

Honey Oak 636M



šife 3 a 4 m

Chalet Oak 000S



šife 3 a 4 m

Chalet Oak 066L



šife 3 a 4 m

Silk Oak 603M



šife 3 a 4 m

Silk Oak 916L



šife 2, 3 a 4 m

Stock Oak 39M



šife 2, 3 a 4 m

Edith 226M



šife 2, 3 a 4 m

Edith 336M



šife 2, 3 a 4 m

Edith 556M



šife 2, 3 a 4 m

Edith 777D



šife 2, 3 a 4 m

Edith 997M



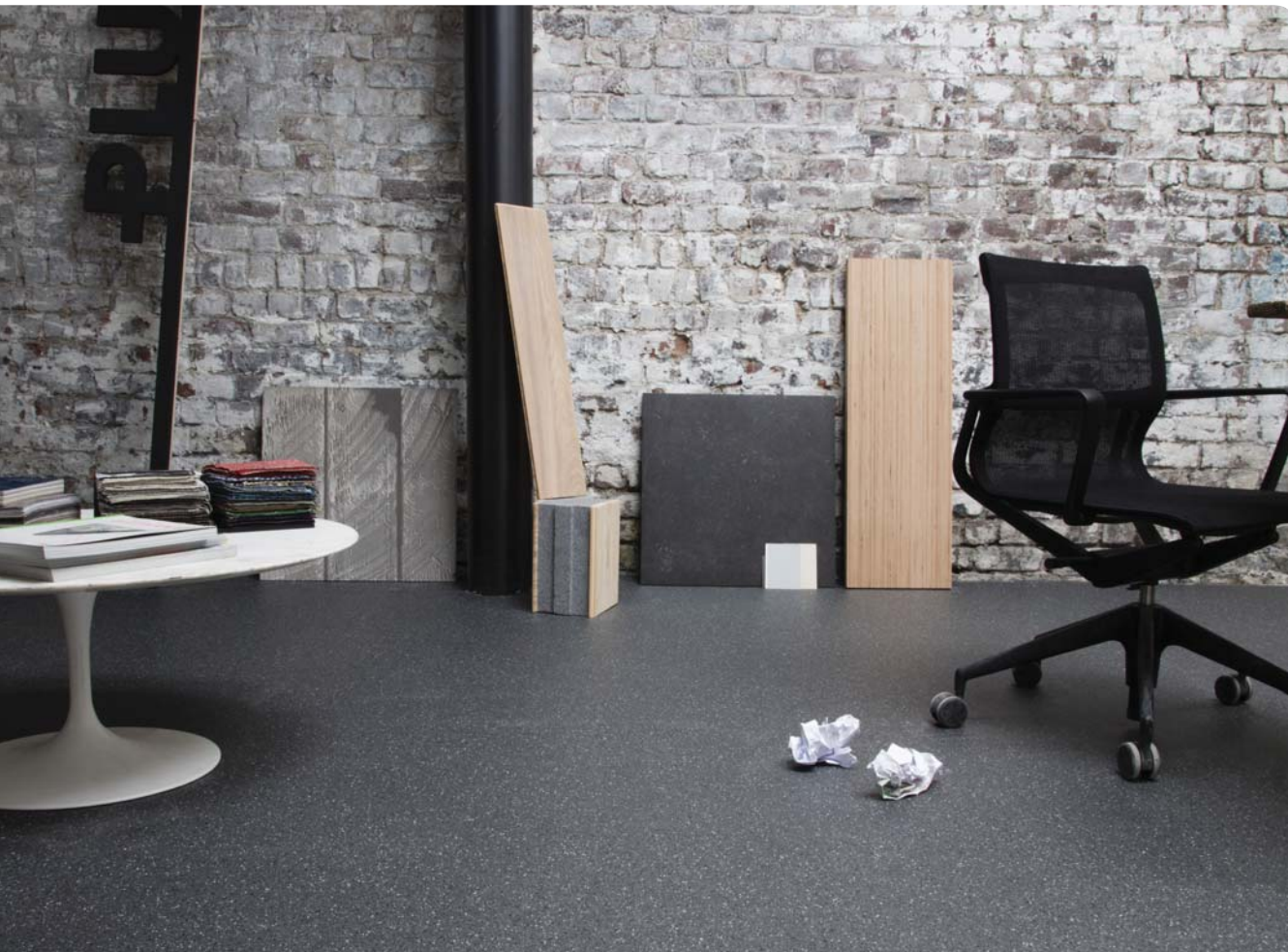
šife 2, 3 a 4 m

Edith 998L



šife 2, 3 a 4 m

Edith 999D



CENTRA

třída zátěže:	43	
celková výška:	2,0 mm	
šíře:	2, 3 a 4 m	
nášlapná vrstva:	0,60 mm	
podlahové vytápění:	vhodné	
celková váha:	2 543 g/m²	
třída reakce na oheň:	B_{fl}-s1	
PUR:	ano	
použití kolečkové židle:	vhodné	
protiskluznost:	R10	

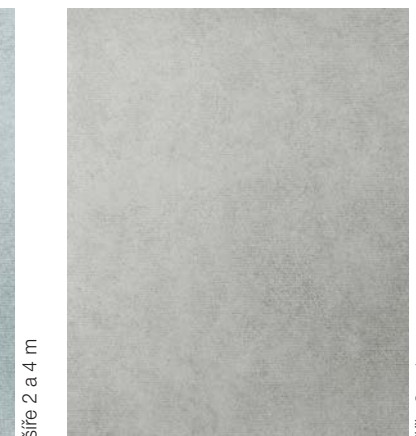


šíře 2 a 4 m

Artex T30



Artex T92



šíře 2 a 4 m

Artex T95

šíře 2 a 4 m



šife 3 a 4 m

Botticelli 593



šife 3 a 4 m

Botticelli 696



šife 4 m

Calais 634



šife 3 a 4 m

Camargue 593



šife 3 a 4 m

Camargue 651



šife 3 a 4 m

Camargue 652



šife 4 m

Chaparral Oak 798



šife 2 a 4 m

London Stone T93



šife 2 a 4 m

London Stone T96



šife 2 a 4 m

Sedna 614



šife 2 a 4 m

Sedna 632



šife 2 a 4 m

Sedna 675



šife 2 a 4 m

Sedna 692



šife 2 a 4 m

Sedna 694













šife 2 a 4 m

Sedna 699



Music 675

HARDLINE

třída zátěže:	42	
celková výška:	2,3 mm	
šíře:	2, 3 a 4 m	
nášlapná vrstva:	0,70 mm	
podlahové vytápění:	vhodné	
celková váha:	2 200 g/m²	
třída reakce na oheň:	B_{fl}-s1	
PUR:	ne	
použití kolečkové židle:	velmi dobré - typ W	
protiskluznost:	R10	



Botticelli T93

šíře 2, 3 a 4 m



šíře 2, 3 a 4 m

Music 633



šíře 2, 3 a 4 m

Music 634



šíře 2, 3 a 4 m

Music 652



šíře 2, 3 a 4 m

Music 675



šíře 2, 3 a 4 m

Music 693



šíře 2, 3 a 4 m

Music 696



šíře 2, 3 a 4 m

Rozel T33



šíře 2, 3 a 4 m

Tavel T30



PURETEX

třída zátěže:	42	
celková výška:	3,0 mm	
šíře:	2, 3 a 4 m	
nášlapná vrstva:	0,55 mm	
podlahové vytápění:	vhodné	
celková váha:	2 160 g/m²	
třída reakce na oheň:	B_{fl}-s1	
PUR:	ano	
použití kolečkové židle:	vhodné	
protiskluznost:	R10	

PODKLAD
FILC





Disa 779M

šife 2, 3 a 4 m



Lime Oak 096L

šife 3 a 4 m



Lime Oak 161M

šife 3 a 4 m



Lime Oak 169M

šife 3 a 4 m



Lime Oak 613M

šife 3 a 4 m



Lime Oak 661D

šife 3 a 4 m



Lime Oak 796M

šife 3 a 4 m



Lime Oak 960L

šife 3 a 4 m



XTREME

třída zátěže:	43	
celková výška:	2,0 mm	
šíře:	2, 3 a 4 m	
nášlapná vrstva:	0,70 mm	
podlahové vytápění:	vhodné	
celková váha:	2 800 g/m²	
třída reakce na oheň:	B_{fl}-s1	
PUR:	ano	
použití kolečkové židle:	vhodné	
protiskluznost:	R10	

EXTRÉMĚ ODOLNÁ PODLAHA

Y-TIPO VYTVRZENÁ PODLAŽKA

ANGLYKÁ PŘÍRUBA

PHTALATE FREE
Technology

0,1 ppm
(=0,12mg/m³)

Better Indoor Air Quality



Barn Pine 696D



Golden Oak 690L



Golden Oak 696L



Havanna Oak 602M

Mira 990D



šíře 2, 3 a 4 m

Havanna Oak 662M



šíře 2 a 4 m

Havanna Oak 696L



šíře 2 a 4 m

Honey Oak 961M



šíře 2, 3 a 4 m

Lime Oak 976M



šíře 2, 3 a 4 m

Mira 116L



šíře 2, 3 a 4 m

Mira 160L



šíře 2, 3 a 4 m

Mira 190L



šíře 2, 3 a 4 m

Mira 690D



šíře 2, 3 a 4 m

Mira 707M



šíře 2, 3 a 4 m

Mira 770M

XTREME



šíře 2, 3 a 4 m

Mira 790D



šíře 2, 3 a 4 m

Mira 909L



šíře 2, 3 a 4 m

Mira 970M



šíře 2, 3 a 4 m

Mira 990D



šíře 2 a 4 m

Mira 220L



šíře 2 a 4 m

Mira 330M



šíře 2 a 4 m

Mira 440M



šíře 2 a 4 m

Mira 550M





šife 2 a 4 m

Mira 750M



šife 2, 3 a 4 m

Natural Oak 369M



šife 2 a 4 m

Natural Oak 226M



šife 2, 3 a 4 m

Pure Oak 946E



šife 2 a 4 m

Pure Oak 904M



šife 2 a 4 m

Sia 619M



šife 2 a 4 m

Sia 909L



šife 2 a 4 m

Sia 999D



šife 2, 3 a 4 m

Silk Oak 109S



šife 2 a 4 m

Valley Oak 636D



Výhody homogenních PVC

Léty ověřené homogenní PVC podlahy nabízí vysoce odolné a extra trvanlivé řešení pro prostory s velmi hustým provozem. Kvalitní suroviny a inovační povrchové úpravy zajišťují dlouhodobě vynikající technologické vlastnosti a kvalitní vzhled, jednoduchou a rychlou údržbu a vynikající poměr životnosti a nákladů. Je ideální pro komerční prostory například ve zdravotnictví, školství, maloobchodních prodejnách a dokonce i v průmyslu.

A čím to, že jsou homogenní PVC podlahy tak odolné?

PVC homogenní podlahy se jako jedny z mála podlahových krytin skládají pouze z jedné vrstvy a mají tak v celém průřezu stejné složení, barvu a vzor, což přináší dané krytině tu vlastnost, že snese více námahy a déle vydrží oproti jiným podlahovým krytinám.

Minimální opotřebení také zaručují suroviny, které jsou pod vysokým tlakem válcovány nebo lisovány a tím zaručují podlahovině ty nejlepší užité vlastnosti. Bezespornu nejzajímavější vlastností je exkluzivní a patentovaná **povrchová úprava Evercare**, která krytině zaručuje snadnou údržbu (až o 80 % méně vody a mycího prostředku pro čištění), odolnost vůči skvrnám a chemikáliím, efekt navoskované podlahy bez nutnosti opětovného nanesení.

Co by Vás také mohlo zajímat:

- 100% recyklovatelné
a neobsahují těžké kovy, rozpouštědla, formaldehyd.
- o 99 % snížený nárůst bakterií
- 25 % materiálu pochází z obnovitelných zdrojů

Homogenní PVC

	třída zátěže	celková výška	šíře	náslapná vrstva	podlahové vytápění	celková váha	hořlavost	povrchová úprava	podklad
MIPOLAM TROPLAN	43	2,0 mm	2 m	-	vhodné	3 300 g/m ²	B _{fl} -s1	-	-



MIPOLAM TROPLAN

třída zátěže:	43	
celková výška:	2,0 mm	
šíře:	2 m	
nášlapná vrstva:	-	
podlahové vytápění:	vhodné	
celková váha:	3 300 g/m²	
třída reakce na oheň:	B_{fl}-s1	
PUR:	ne	
použití kolečkové židle:	vhodné	
protiskluznost:	-	

k dispozici
i svařovací šňůry



svařovací šňůra č. 05850242

šíře 2 m

Mipolam Troplan 1004



šíře 2 m

svařovací šňůra č. 05850604

Mipolam Troplan 1007



šíře 2 m

svařovací šňůra č. 05850644

Mipolam Troplan 1010



šíře 2 m

svařovací šňůra č. 05850645

Mipolam Troplan 1033



šíře 2 m

svařovací šňůra č. 05850896

Mipolam Troplan 1035



šíře 2 m

svařovací šňůra č. 05850638

Mipolam Troplan 1036



šíře 2 m

svařovací šňůra č. 05850016

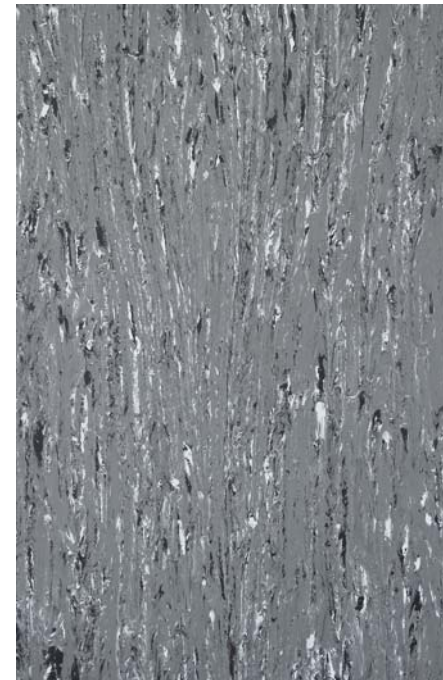
Mipolam Troplan 1040



šíře 2 m

svařovací šňůra č. 05852983

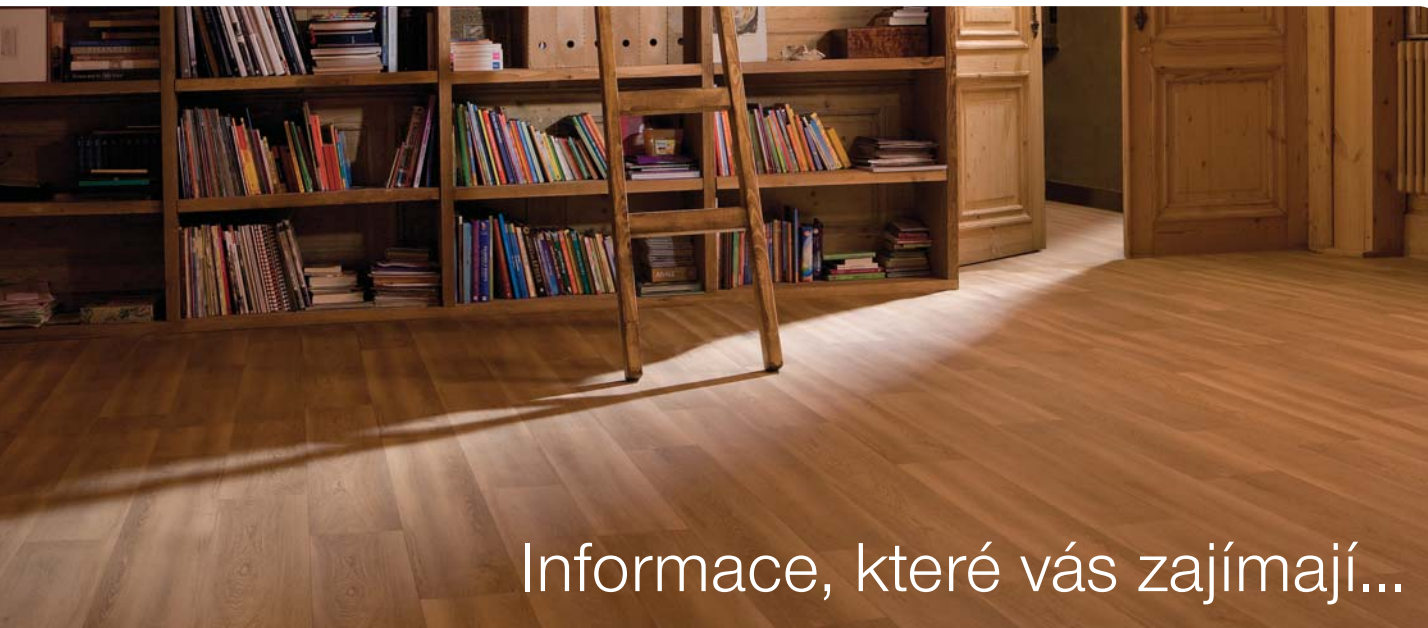
Mipolam Troplan 1055



šíře 2 m

svařovací šňůra č. 05852787

Mipolam Troplan 1060



Informace, které vás zajímají...

Jak změnit charakter místnosti opticky?

Při zařizování obytných místností hrají barvy, struktury a materiály klíčovou úlohu. Například světlá podlaha interiér opticky zvětší a projasní díky odrazu světla. Hodí se do tmavších místností, kam neproniká tolik světla. Rovněž užší a delší prkna různých délek umožní vytvořit efekt většího prostoru a to platí o všech typech podlahy. Širší prkna shodné délky takový efekt nemají. Stejně tak pro optické rozšíření pokoje funguje i dekor na podlaze. Orientujte jeho směr rovnoběžně s kratší stěnou prostoru. Tím docílíte optického rozšíření a zkrácení místnosti. Důležitá je i volba ochranných lišt. Pokud mají obvodové lišty barvu shodnou s podlahou, ta se opticky zvětší. Naopak prostor s lištami ve stejné barvě jako stěny je zdánlivě menší.

Je tvrdší PVC lepší než to měkké?

Měkčí komfortní PVC s tvarovou pamětí zajistí vyšší pohodlí. Tvrdé PVC je sice o trochu méně komfortní, ale to je zapříčiněno jeho konstrukčním řešením, které je nastaveno pro vyšší zátěž. Pokud však nohy nábytku mají ostré hrany nebo malé dosedací plochy, poškodí bez výjimky každé PVC, a to i takové, které je určené na opravdu vysokou zátěž. Je tedy vhodné promyslet i nákup podložek pod nohy nábytku.

Jak správně změřit podlahu?

Pokud objednáte PVC, je nutné k celkové ploše místnosti připočítat i minimální přesah, a to i do každých dveří v místnosti o velikosti minimálně 5 cm (schová se pod práh). Zaměření místnosti pro pokládku PVC je tedy nutné provést pečlivěji, protože PVC se řeže z rolí dle požadavků zákazníka a takto upravené zboží nelze vrátit ani na něj uplatňovat reklamacioní nároky spojené se špatným rozměrem.

Jak udržovat a čistit PVC?

Povrch většiny PVC je opatřený PUR vrstvou, která zvyšuje jeho odolnost a snižuje nároky na údržbu. Podlahy se tak snadno udržují čisté jen pravidelným zametáním, vytíráním či luxováním. Nezapomeňte, že byste měli používat čisticí přípravky vhodné pro tento typ podlahy a že i PUR vrstva se doporučuje po čase znovu nanést a to speciálním přípravkem. Při kontaktu PVC s některými látkami, jako je chlór a přípravky obsahující organická rozpouštědla, mohou na povrchu vzniknout neodstranitelné skvrny. Stejně tak mohou podlahu nenapravitelně poničit abrazivní čisticí přípravky, které mechanicky obrušují povrch.

Mohu PVC položit na volno, nebo musím lepit?

Výrobci doporučují všechny typy PVC celoplošně lepit nebo fixovat, což neplatí u PVC s filcem, u kterých je možné volně polo-

žení bez nutnosti fixace až do 16 m². Samozřejmě i zde je nejlepší volba fixace. Volnou pokládku PVC na filcu vždy konzultujte s dodavatelem nebo odbornou firmou individuálně. Každé prostředí je specifické a není snadné určit, kdy je možné PVC na filcu položit volně

Musím si objednat odbornou pokládku?

Podlahářské práce je rozumné svěřit zkušeným odborníkům, pokládka vyžaduje praktické zkušenosti. Odborná montáž přináší několik výhod, např. úsporu vašeho času, záruku na pokládku a delší životnost PVC.

Mohu PVC použít na podlahové topení?

PVC má většinou nízký tepelný odpor, který nemá prakticky žádný vliv na výkon topení. Instalace je nevhodnější na podlahu s teplovodním vytápěním, které nepřesahuje teplotu podlahy nad 27 °C. Podmínkou instalace PVC na podlahové topení je celoplošné lepení. Je však nutné před pokládkou nejméně 2 dny předem podlahové topení úplně vypnout a po celou dobu podlahářských prací udržet minimální teplotu v místnosti okolo 18 °C. Opětovné zapnutí je možné až po úplném vytvrzení lepidla, tj. po 72 hodinách s postupným natápěním až do úplné provozní teploty max. 27 °C na povrchu konkrétní podlahoviny.

Kdy nemám nárok na reklamaci?

Záruka se nevztahuje na zboží prodané v nižší či jiné kvalitě, kde bylo na vadu upozorněno již před prodejem, dále na zboží poškozené špatnou přepravou a manipulací kupujícího se zbožím. Nárok na reklamaci nevzniká ani u zboží poškozeného neodbornou pokládkou, dlouhodobou vlhkostí, nesprávným užíváním nebo údržbou. Nelze reklamovat rozdíly barev u různých šarží zboží, odlišnosti v lesku a struktuře oproti prezentovaným snímkům a vzorkům.

Mohu používat kolečkové židle?

Pokud je na informačním štítku PVC umístěn piktogram kolečkové židle, stále není vhodnost zcela zaručena. Kolečkové židle musí být vybaveny měkkými kolečky z polyurethanu, typ W, dle normy EN 125929. U jiných typů koleček je doporučeno instalovat v místě pojezdu židle podložku.

Co na PVC nepatří?

Při dlouhodobém kontaktu mohou některé materiály způsobit neodstranitelné barevné skvrny na všech typech PVC. Tyto skvrny sice nejsou vidět ihned, ale až postupnou migrací pigmentu do PVC a působením okolních vlivů. Na PVC nepatří gumové ani plastové předměty jako gumová obuv, pneumatiky, gumové podložky apod.



Sidolux Premium Floor Care
na vinyl, linoleum, dlažbu, obklady - Ylang Ylang



Sidolux Expert
na mytí PVC, dlažby, linoleum

760 ml



Dr. Schutz CC
PU - aktivní čistič



Dr. Schutz CC
základní čistič



Dr. Schutz CC
MAT-3000PU - ošetření podlahových krytín

760 ml

Čisticí přípravky

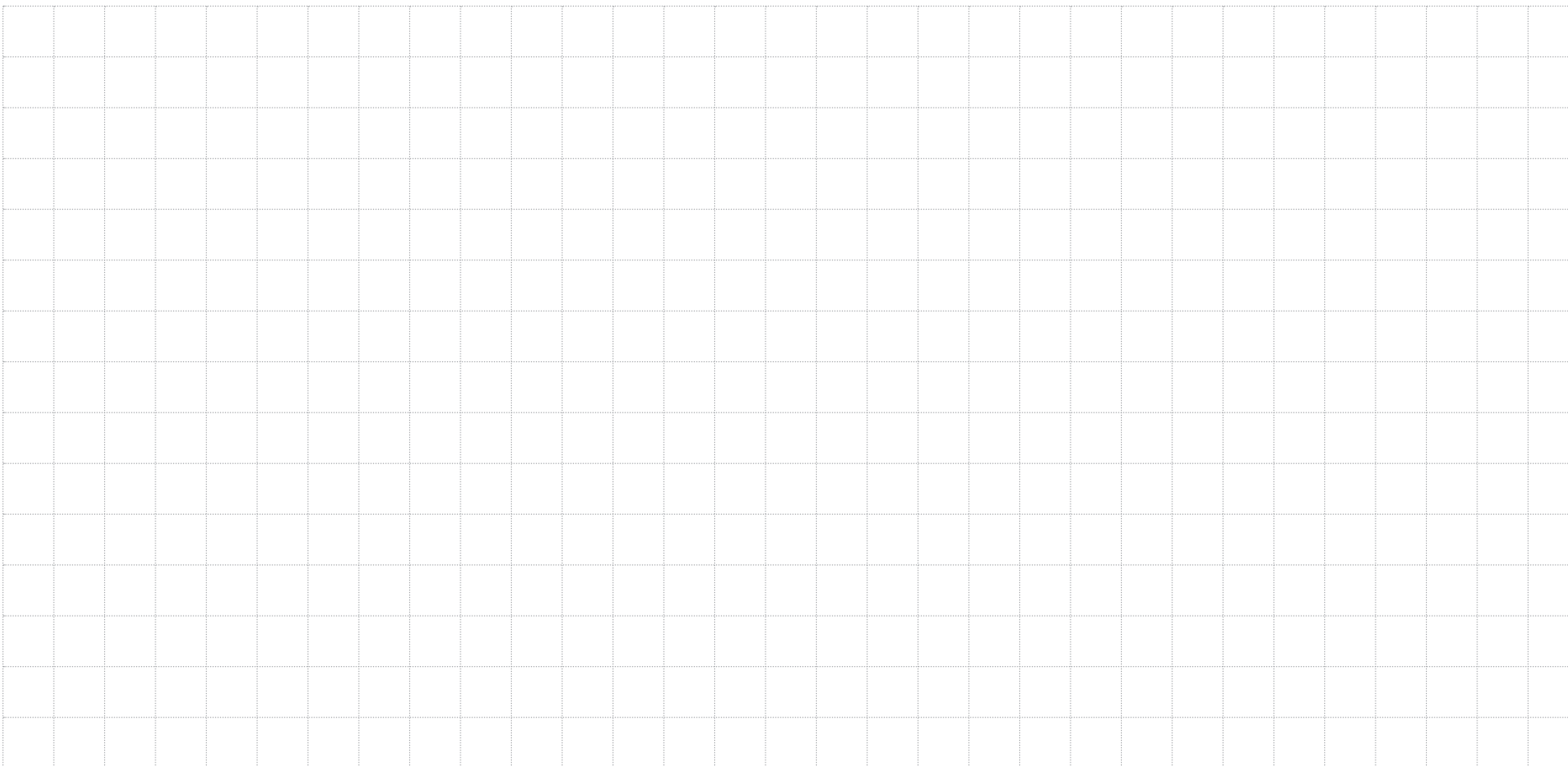


1000 ml

Sidolux Universal
univerzální čisticí prostředek / různé vůně



Poznámky

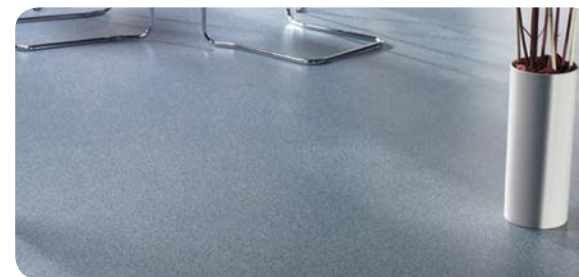


obytné prostory - namáhání střední		veřejné a komerční prostory - namáhání mírné		prostory pro lehký průmysl - namáhání střední		šíře		celková váha g/m ²		povrchová úprava PUR	
obytné prostory - namáhání vysoké		veřejné a komerční prostory - namáhání běžné		prostory pro lehký průmysl - namáhání vysoké		nášlapná vrstva		třída reakce na oheň - snížená hořlavost - B		stálé používání kolečkových židlí	
		prostory pro lehký průmysl - namáhání mírné		celková výška (tloušťka)		vhodné do prostor s podlahovým vytápěním		třída reakce na oheň - C		odolnost proti uklouznutí	

Uvedené dekory jsou reprodukcemi skutečných krytín, odráží pouze část celkové struktury a barvy dané krytiny a mohou se lišit od originálu.

PVC jsou dodávány v povolené toleranci délkových a šířkových rozměrů s odchylkou -2,0 %, kladné odchylky nejsou stanoveny a nepovažují se za vadu. Délkové nebo šířkové tolerance se řídí ČSN P CEN/TS 14159. Barvy PVC se mohou vlivem tisku mírně lišit. Za tiskové chyby neručíme.

UPOZORNĚNÍ



B-line.cz